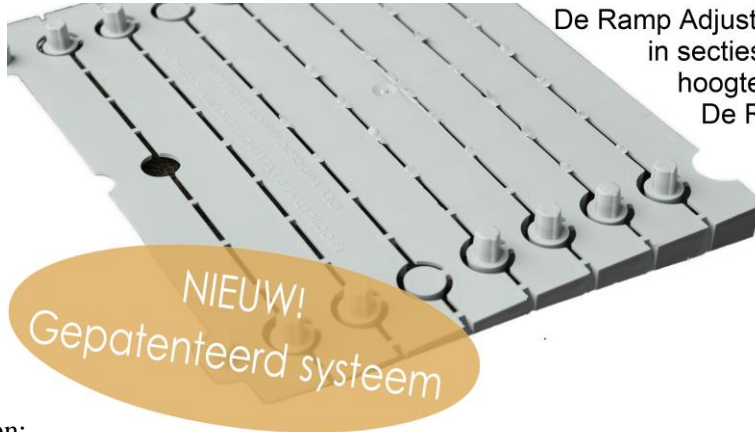


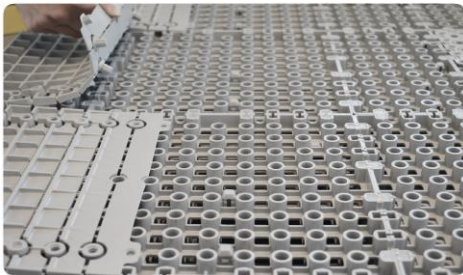
De hoogte van de helling is eenvoudig aan te passen met de nieuwe Ramp Adjuster, zoals hier aan de rechterkant wordt getoond.



De Ramp Adjuster kan worden gescheiden in secties met intervallen van 2 mm hoogteverschil, 2-16 mm hoogte. De Ramp Adjuster wordt onder de helling geplaatst.

1

De juiste hoogte markeren:



Verwijder de Ramp Adjusters uit de drempelhulp.

Plaats de Ramp Adjuster bovenop de drempelhulp tegen de drempel aan om het af te meten.

Markeer de hoogte met een pen.

2

Wanneer de juiste hoogte is gevonden, verwijderd u het overtollige deel d.m.v. één van de volgende opties:

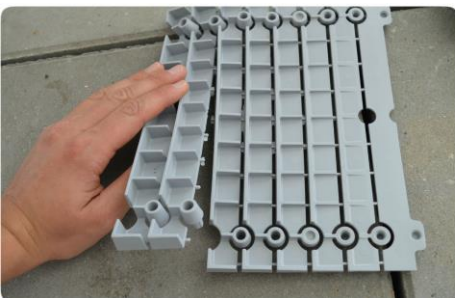


Met uw vingers.

Met een schaar.

Met een mes.

3



Verwijder het overtollige deel.

Bevestig de Ramp Adjuster in de drempelhulp.

De perfecte afwerking met de juiste hoogte.

KIT 1 t/m 8 75cm

3 x



12690

6 x



12500

KIT 1 t/m 8 100cm

4 x

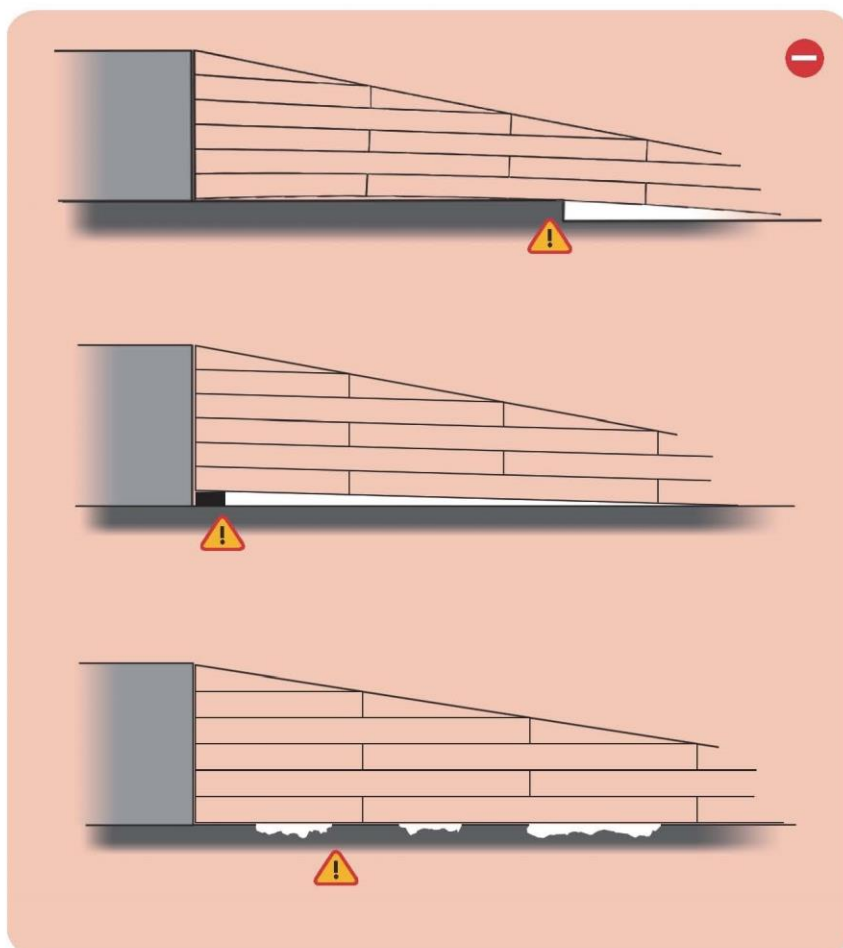
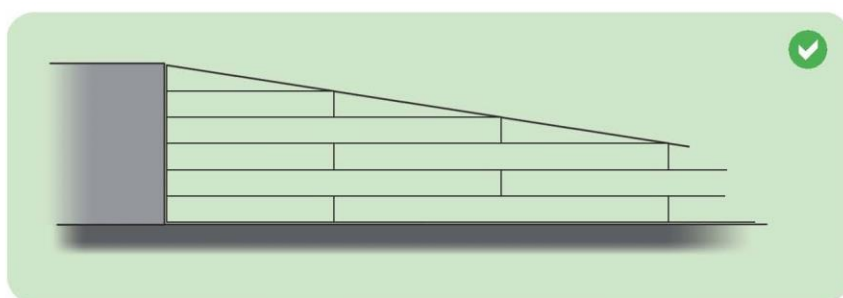


12690

8 x



12500



Drempelhulp plaatsen (schroeven noodzakelijk)



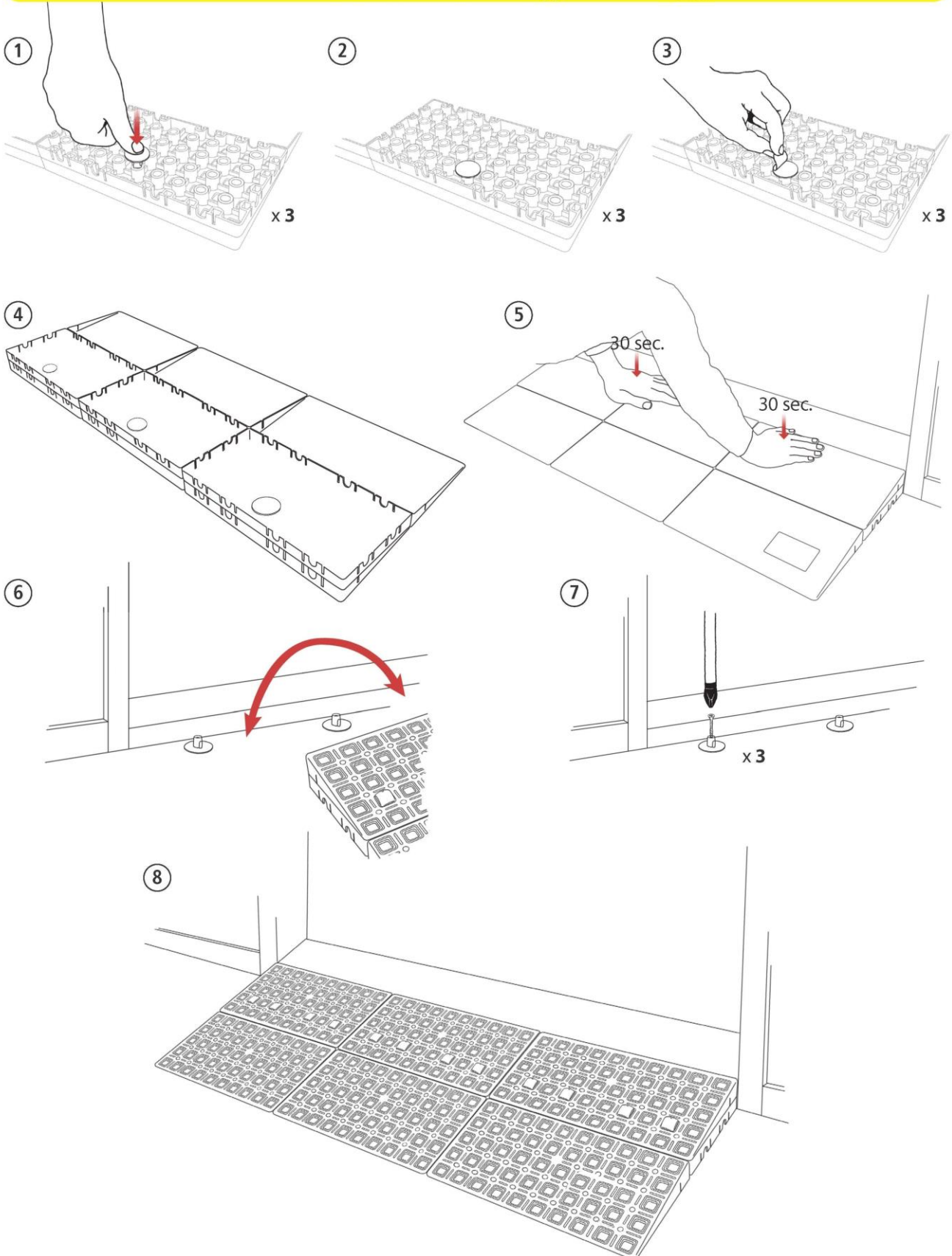
Ruwe houten vloer



Tapijt



Beton



Drempelhulp plaatsen
(schroeven niet
toepasbaar)



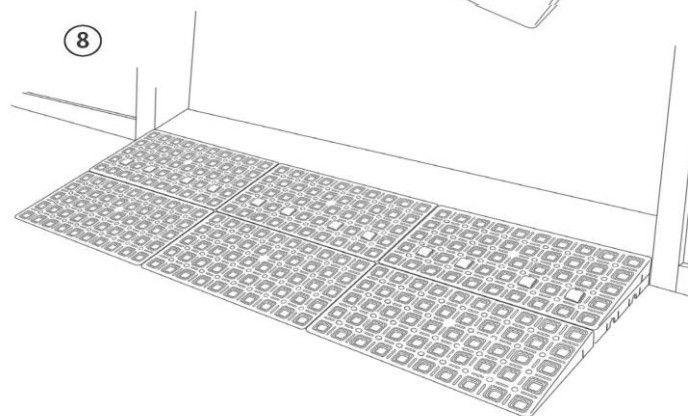
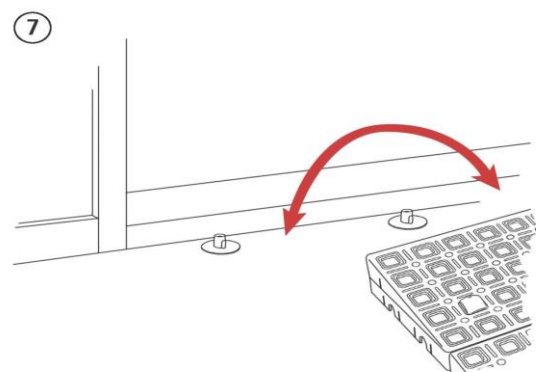
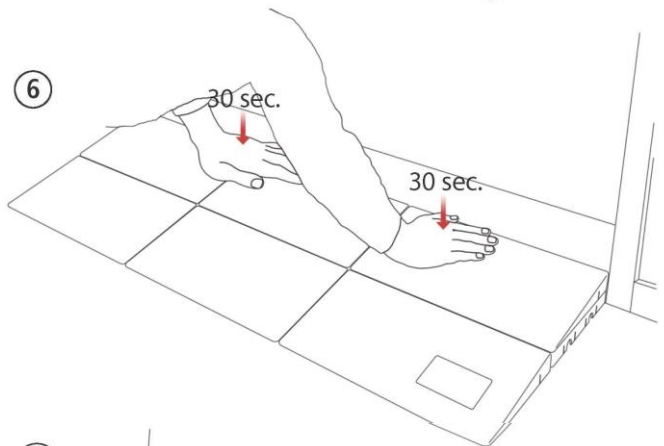
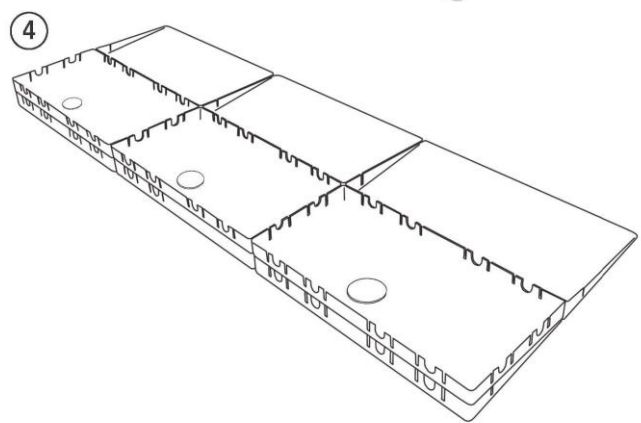
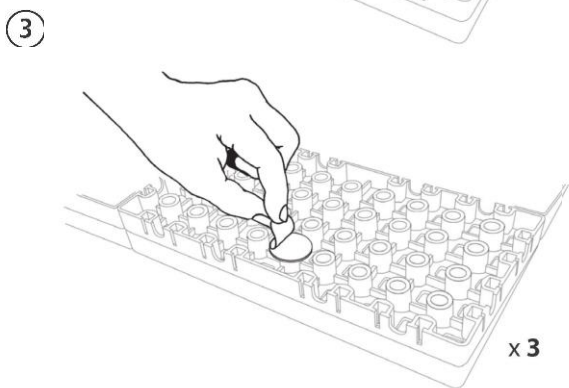
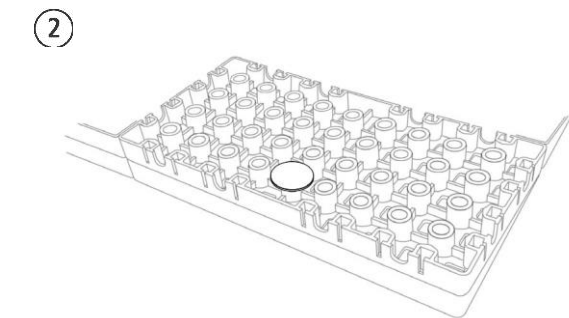
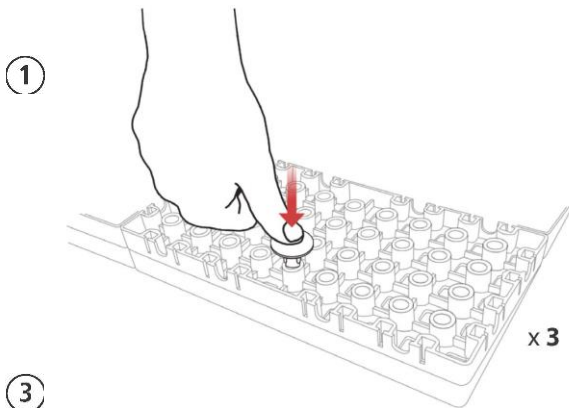
Gelakte houten vloer



Keramische tegels



Linoleum



Drempelhelp plaatsen (schroeven niet toepasbaar)



Houten vloer



Keramische tegels

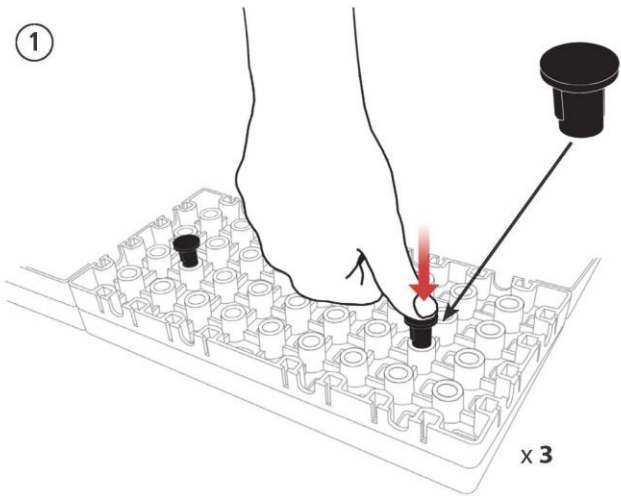


Linoleum

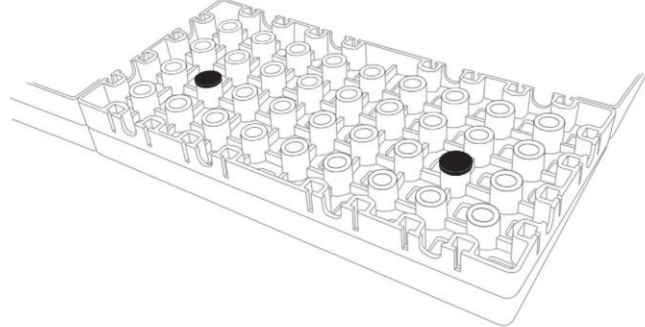


Gepolijst/Was:

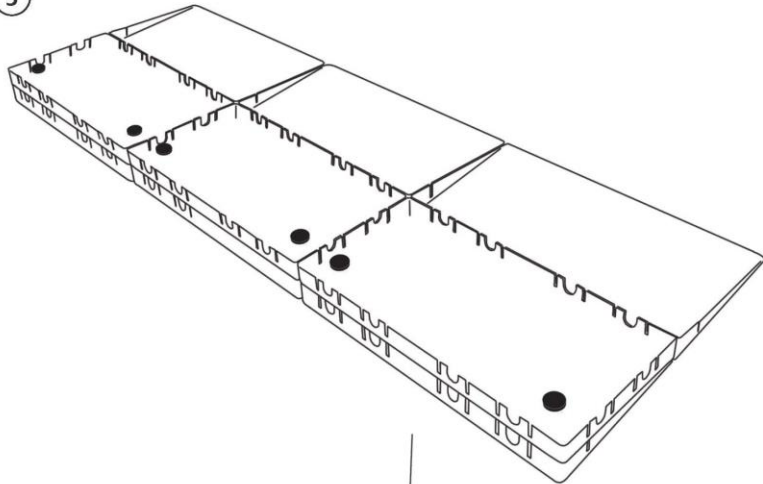
1



2



3



4

